

Le convenzioni ex art. 14

D.lgs 276/2003

MILANO, 27 FEBBRAIO 2018 (CON STIMA 26 NOVEMBRE 2018)



Città
metropolitana
di Milano

Collocamento mirato

- ▶ Per **collocamento mirato** dei disabili si intende quella serie di **strumenti tecnici e di supporto** che permettono di **valutare adeguatamente le persone con disabilità** nelle loro capacità lavorative e di inserirle nel **posto adatto**, attraverso analisi di posti di lavoro, forme di sostegno, azioni positive e soluzioni dei problemi connessi con gli ambienti, gli strumenti e le relazioni interpersonali sui luoghi quotidiani di lavoro e di relazione (legge 68/99 art.2).



Città
metropolitana
di Milano

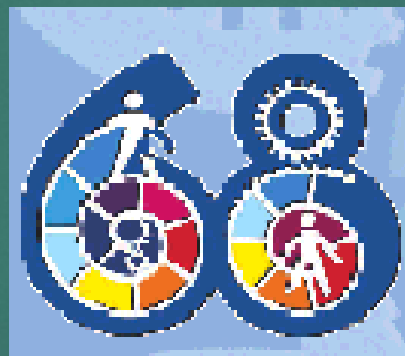
Il lavoro in “rete” - Attori e strumenti

Cooperative sociali di tipo B

Aziende

Servizi territoriali/
Operatori accreditati

Servizio Occupazione Disabili



Convenzioni Art.11

Convenzioni art 14 D.lgs
276/03

Art. 5 Esoneri

Art. 7 Avviamenti numerici
e nominativi

Art. 15 Sanzioni

Convenzioni ex art. 14 D.Lgs. 276/2003

▶ Cosa sono

Convenzioni in cui l'impresa affida una o più di commesse di lavoro a cooperative sociali di tipo B, che si impegnano ad assumere i lavoratori per l'esecuzione dei lavori previsti dalla commessa.

▶ Quanti lavoratori è possibile assumere

n. 1 lavoratore se l'impresa ha in forza fino a 50 dipendenti
il 20% della quota d'obbligo se l'impresa ha >50 dipendenti

▶ Quali lavoratori è possibile assumere

Disabili con particolari caratteristiche e difficoltà di inserimento nel ciclo lavorativo



Città
metropolitana
di Milano

Le Cooperative sociali

- ▶ Le cooperative sociali hanno lo scopo di perseguire l'interesse generale della comunità alla promozione umana e all'integrazione sociale operando secondo modalità differenti a cui corrispondono due diversi tipi di società:

- ▶ **Cooperative sociali di "tipo A":**

Possono gestire esclusivamente servizi socio-sanitari ed educativi

- ▶ **Cooperative sociali di "tipo B":**

Possono svolgere attività diverse (agricole, industriali, commerciali, di servizi) al fine di inserire, dal punto di vista lavorativo, delle persone svantaggiate



Città
metropolitana
di Milano

Disabili deboli

Definizione da Comitato Tecnico

- ▶ Persone in età lavorativa affette da menomazioni **psichiche** e portatori di handicap intellettuale **con qualunque percentuale** di riduzione delle capacità lavorative;
- ▶ Persone in età lavorativa affette da menomazioni **fisiche e sensoriali** che comportino una riduzione delle capacità lavorative pari o **superiore al 74%**, compresi i non vedenti, colpiti da cecità assoluta o con un residuo visivo non superiore a 1/20 a entrambi gli occhi anche con eventuale correzione.

Vantaggi per l'impresa

- ▶ Poter usufruire di un servizio di eccellenza;
- ▶ possibilità di computare il/i lavoratore/i assunti dalla Cooperativa nella quota d'obbligo;
- ▶ possibilità di ridurre, se presenti, quote di esonero.

Vantaggi per il lavoratore

- ▶ Possibilità di intraprendere un percorso di integrazione lavorativo in un ambiente protetto.



Città
metropolitana
di Milano

Cosa deve fare l'azienda

- ▶ Individuare **una o più attività** per le quali è possibile **esternalizzare** una commessa di lavoro;
- ▶ Individuare **una o più cooperative di tipo B** disponibili a svolgere i lavori previsti dalla/e commessa/e;
- ▶ **Stipulare**, con la cooperativa e la Città Metropolitana una **Convenzione** in base alla quale la cooperativa stessa si impegna ad assumere uno o più disabili per lo svolgimento dei lavori previsti dalla commessa.

Convenzioni ex art. 14 D.Lgs. 276/2003 stipulate sul territorio

TOTALE ad oggi - 26 Febbraio 2018 (stima 26/11/2018)

→ Convenzioni art.14 **attive 295** (stima 370)

→ Disabili in forza **504** (stima circa 600)
(transitati - sostituiti - dimessi - licenziati circa 320)



Città
metropolitana
di Milano

Aziende coinvolte

Classe dimensionale

15-35	16%
36-50	6%
>50	78%

Settore merceologico

Industria	34%
Commercio	22%
Servizi *	38%
Credito	4%
Telecomunicazioni	2%

* Con servizi si intendono : servizi di consulenza, di informatica, trasporti, telecomunicazioni

Tipologia commesse

Pulizie	34 %
Attività semplici segreteria (data entry, reception, etc)	16 %
Assemblaggio	3%
Servizi generali (scansione documentale, Logistica, magazzino, facchinaggio, manutenzione del verde, etc)	30%
Welfare aziendale	9%
Catering	5%
Altro	3%



Città
metropolitana
di Milano